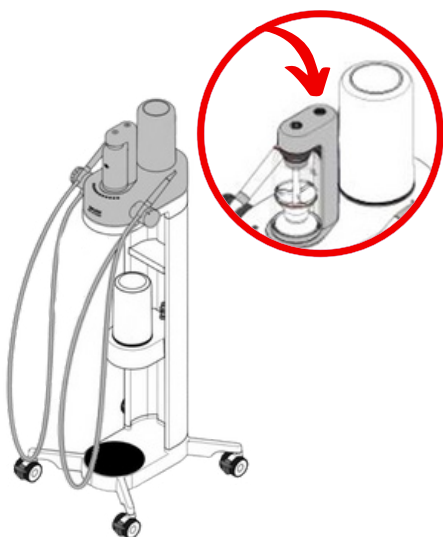




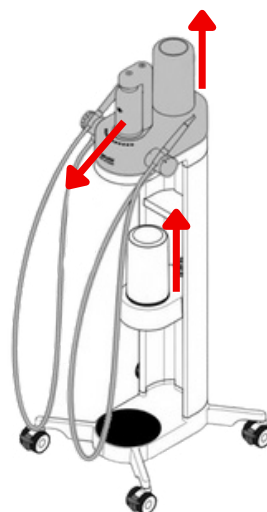
AUTORYZOWANE CENTRUM SERWISOWE EMS

W JAKI SPOSÓB PRZESŁAĆ URZĄDZENIE AIRFLOW® PROPHYLAXIS MASTER LUB AIRFLOW® ONE DO SERWISU

JAK ZDEMONTOWAĆ URZĄDZENIE AFPM/AFO

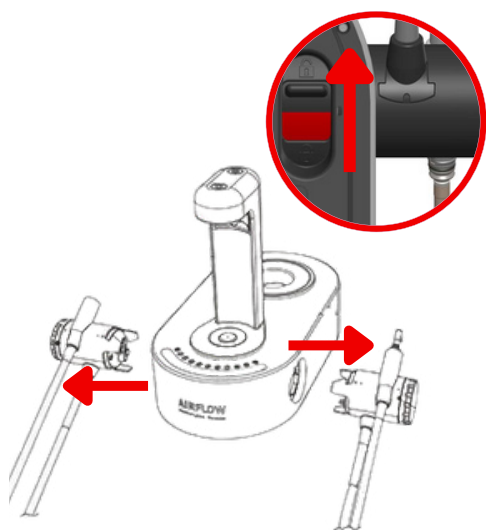


1. Wyłącz urządzenie naciskając przycisk ON/OFF

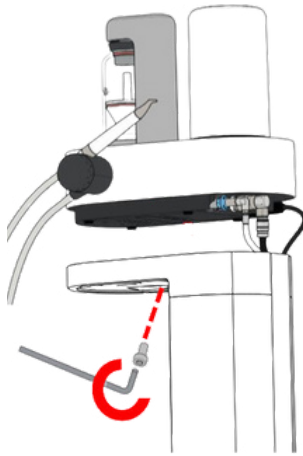


2. Zdejmij butelki z wodą oraz pojemnik na piasek z urządzenia

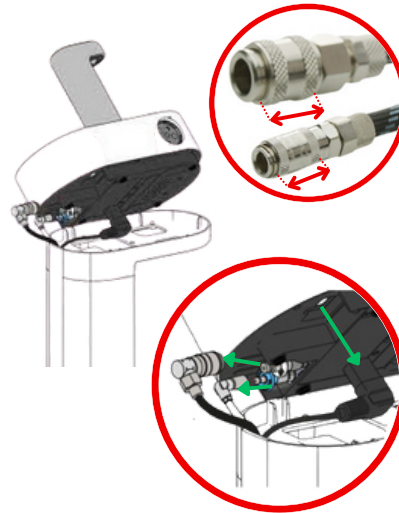
ZAPADKA ZABEZPIELAJĄCA



3. Odepnij rękaw od skalera oraz rękaw od piaskarki: przesunąć zapadkę zabezpieczającą do siebie, następnie trzymając zapadkę w takiej pozycji drugą ręką, nie przekręcając, odepnij rękaw w kierunku wskazanym przez strzałkę na obrazku powyżej



RUCHOMY METALOWY PIERŚCIEŃ



4. Jeżeli urządzenie jest umieszczone na wózku, odkręć śrubę zabezpieczającą zlokalizowaną od spodu urządzenia, w środkowej części urządzenia. Klucz do śruby jest przymocowany na dwóch magnesach także od spodu urządzenia.

Jeżeli nie korzystasz z wózka pomiń ten krok.

5. Ostrożnie podnieś urządzenie, odłącz po kolei przewody: elektryczny, doprowadzający powietrze oraz doprowadzający wodę w kierunku jak pokazują strzałki. Zasilanie powietrza oraz zasilanie wody zamontowane jest za pomocą szybkozłączek. Aby je odłączyć pociągnij metalowy, ruchomy pierścień na szybkozłączce w kierunku od urządzenia i odepnij przewód.

Urządzenie jest teraz gotowe do umieszczenia w pudełku transportowym.

CO WYŚLAĆ DO SERWISU

- Urządzenie, bez wózka i stacji plus, kabla zasilającego, zawiera :



LUB



**RĘKOJEŚĆ OD SKALERA,
DYSZA OD PIASKARKI
PIEZON® I AIRFLOW®**



**RĘKAW
PIEZON® I AIRFLOW®**



**POJEMNIKI NA PIASEK
PLUS I CLASSIC**



**STEROWNIK
NOŻNY**



**BUTELKI NA WODĘ,
NAJLEPIEJ OBIE
JEŚLI JE POSIADASZ**