



SWISS PREMIUM DENTAL CARE

GBT GUIDE

GBT 안내서

About GBT
GBT란?

GBT Application
GBT 활용법

Let's GBT
GBT 시작하기







BE A GAME CHANGER WITH GBT

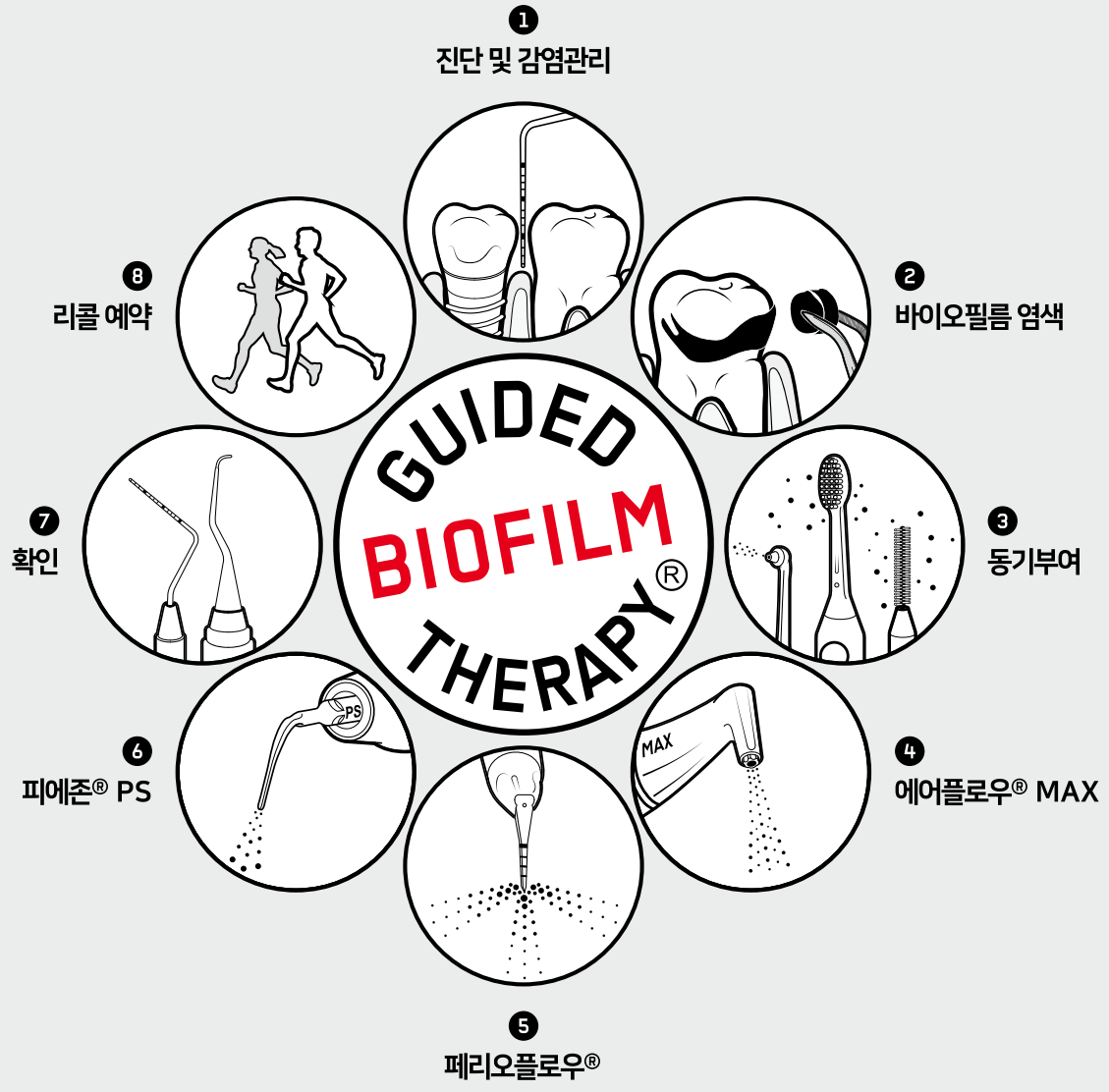
쉽고 확실한 **임플란트 유지관리 & 주위염 치료**
환자가 먼저 찾는 **스파 같은 치과 치료**
모두에게 필요한 **예방관리 & 최소침습 치주치료**

01

About GBT
GBT란?

GBT(Guided Biofilm Therapy)는 EMS가 세계 최초로 선보이는 프리미엄 예방치과 프로토콜입니다. 진단부터 리콜까지 아우르는 8단계의 프로세스는 매우 체계적입니다. GBT는 모든 환자에게 필요하며, 치과에 장기적인 신뢰를 선사합니다. 차별화되는 전문 덴탈 케어가 필요하다면, 치료의 결과를 오래 유지하고 싶다면, 프리미엄 치과를 원하신다면 지금 바로 GBT를 선택하세요.

GBT의 8단계 프로토콜



4



에어플로우® MAX

바이오필름, 스테인, 초기치석 제거

- 에어플로우®로 자연치아, 임플란트, 보철물 클리닝
- 입자크기 14µm인 플라스 파우더로 치은연상에서 치은연하 4mm까지의 바이오필름 제거
- 치은, 혀, 구개부도 클리닝
- 에나멜에 남은 스테인은 클래식 파우더로 제거

3



동기부여

인식을 개선하고 구강 위생 교육 시행

- 예방의 중요성 강조
- 구강 위생 관리법 교육
- 전동 칫솔, 치간 칫솔의 사용 권장

2



바이오필름 염색

바이오필름 디스클로저로 염색하여 구강 위생 상태 및 위형 부위 확인

- 염색제가 바이오필름의 제거를 더 빠르고 쉽게 가이드
- 바이오필름 제거 시 더 수월하게 치석 탐지 가능

1



진단 및 감염관리

모든 부위 진단 및 감염 관리 절차 시행

- 구강 세정액으로 환자 구강 가글
- 치아, 치은의 상태 확인 후 평가
- 임플란트와 임플란트 주위 조직 확인 후 평가

5



* courtesy, Dr Thomas Stucki

페리오플로우®

5-9mm의 치주낭에 있는 바이오필름 제거

- 플라스 파우더를 자연치의 치주낭이나 임플란트 주위, 또는 치은이개부에 사용
- 더욱 얇아진 페리오플로우® 노즐 사용

6



피에존® PS

남아있는 치석을 제거

- 최소침습을 위해 PS 팁을 사용하여 치은연상에서 치은연하 10mm까지 스케일링
- 10mm 이상 치주낭에는 미니 큐렛 사용
- PI 팁으로 임플란트 또는 보철물 주위 치주낭 3mm까지 치석 제거

7



확인

환자가 미소 지을 때까지

- 바이오필름과 치석이 충분히 제거되었는지 확인
- 치아우식증 정확히 진단
- 불소 도포로 치아 보호

8



리콜 예약

환자의 건강은 환자의 행복

- 위험도 분석을 통해 최적의 리콜 주기 설정
- 치료 후 환자 만족도 조사 시행

GBT 클리니션 인터뷰

GBT는 2018년부터 유럽을 중심으로 전 세계의 예방치과를 주도하고 있습니다. 이는 2019년 (주)신흥을 통해 한국에 상륙하여 깨어 있는 여러 치과의 선택을 받았습니다. GBT를 먼저 받아들이고 놀라운 변화를 경험한 원장님을 소개합니다.



박정현

보아치과 대표 원장

서울대학교 치과대학 치의학과 졸업
서울대학교 치과병원 치주과 수련
스위스 덴탈 아카데미 코리아 이사
대한치주과학회 이사
대한구강악안면임플란트학회 이사

잘 심어도 염증이 생기는 임플란트

임플란트 시술 후 제가 잘 한 것과 상관없이 이후 다양한 이유로 주위염이 생긴 환자들을 많이 보았습니다. 치주염과 임플란트주위염 모두 생기고 나면 회복되지 않는 만성질환이기 때문에 치료만큼 관리가 중요하다고 생각합니다. 그래서 치주염과 임플란트주위염의 주원인인 바이오필름을 가장 확실하게 제거할 수 있는 에어플로우®를 활용한 GBT를 시행하게 되었습니다.

바이오필름 제거가 임플란트 유지관리의 핵심

임플란트 유지관리의 핵심인 바이오필름 제거는 일반 스케일러 만으로는 부족합니다. 특히 임플란트에 스케일러를 사용하면 바이오필름이 더 잘 붙게 될 수도 있습니다. 따라서 특수 장비 에어플로우®와 페리오플로우®를 활용한 GBT가 임플란트 유지관리에 가장 좋다고 생각합니다.

모든 환자에게 적용하는 GBT

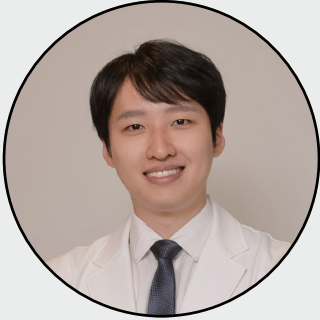
신환이 내원하여 치료가 끝나면 전체 치아가 깨끗한 상태로 마무리합니다. 첫 번째 리콜 체크 때 구강 위생 상태를 검사하여 리콜 주기를 3개월에서 6개월로 구분합니다. 이에 따라 정기 검진을 받는 환자에게 스케일링만이 아니라 GBT를 시행합니다. 교정 등 관리가 어려운 환자는 월 4회 GBT를 시행하기도 합니다.

환자가 먼저 찾는 치료

좀 과장하면 GBT를 안 받아본 사람이 있어도 한 번만 받아본 사람은 없다고 할 정도입니다. 만족도는 매우 높고, 정기적으로 받는 환자도 점점 늘어나고 있습니다. GBT는 유지관리뿐만 아니라 환자 자가 관리가 잘 되도록 지속적인 홈케어 교육이 동반된다는 점이 특히 좋습니다. 오랜 기간 GBT를 받아서 구강 상태가 매우 좋은 환자일수록 더 열심히 받으십니다.

치아와 임플란트에 최선의 치료

모든 질환에 있어서 최선의 치료는 예방이라 생각합니다. 아직 질환이 없다면 더욱이 예방이 중요하고, 이미 치료했다면 재발을 방지하는 것이 매우 중요합니다. 치주 질환 치료 연구에서도 치료 완료 후 유지관리를 하지 않으면 치료를 받지 않은 경우와 장기적으로 큰 차이가 없다고 보고되고 있습니다. 임플란트와 치아의 유지관리에 최적화되어있는 GBT는 최선의 치료입니다.



신요한

연세대학교치과 대표 원장

고려대학교 의과대학원 치과학 박사 수료

고려대학교 임상치의학대학원 보철학 석사 졸업

한국접착치의학회 이사

홈케어와 전문가 케어의 시너지

저희 병원은 홈케어를 통해 구강 질병을 예방할 수 있도록 최선을 다해 교육하고 있습니다. 그리고 홈케어로 부족한 부분을 전문가 케어로 효율적으로 관리하기 위해 GBT를 시행하게 되었습니다.

청소년부터 임플란트 환자까지

먼저 양치의 자립을 시작해야 하는 청소년에게 GBT를 적극 추천하고 있습니다. 영구치를 처음부터 잘 관리하는 것이 얼마나 중요한지 설명하는 데에 큰 도움이 됩니다. 또한 리콜에 잘 응해주시는 환자의 유지관리에도 GBT를 적극 활용하고 있습니다. 관리에 관심이 있는 환자들은 GBT에 매우 흥미를 느끼시고 잘 따라와 주십니다. 또한 임플란트 유지관리에도 활용하여 임플란트 주위에 염증이 생기지 않도록 꼼꼼하게 관리합니다.

눈으로 확인하는 것이 포인트

환자들이 구강관리에 관심을 갖기 어려운 이유 중 하나는 세균막이 눈에 보이지 않기 때문입니다. GBT에서는 이 바이오필름을 염색해 관리의 필요성을 보여줍니다. 또한 치료 후, 깨끗해진 치아를 눈으로 직접 확인하기 때문에 만족도가 더욱 높습니다.

진료 프로세스의 업그레이드

기존의 스케일링 시 초음파 스케일러나 수기구를 먼저 전악에 사용하였지만, GBT를 도입한 뒤로는 에어플로우®로 먼저 치면세균막을 제거하고 있습니다. 치석이 있는 부위만 초음파나 수기구로 마무리하여 치아에 불필요한 자극을 줄이고 치료 효율도 더 높아졌습니다.

GBT는 신뢰를 위한 최고의 선택

GBT는 구강을 건강하게 유지하는 데에 큰 도움을 주는 매우 유익한 치료법이라고 생각합니다. 이미 끝낸 치료의 결과를 유지하는 데에도 큰 도움을 주어 환자와의 신뢰감을 쌓는 데에도 효과적입니다. 장기적인 효과가 기대됩니다.

왜 GBT여야 할까요?



All Swiss Premium

GBT 프로토콜과 GBT 전용 장비는 스위스에서 개발되고 만들어졌습니다. GBT에 사용되는 스위스 EMS 테크놀로지는 지난 40년 이상 효과와 안전성이 입증되어 있습니다.



스파처럼 편안한 치과

환자에게 치과의 개념을 바꾸어 주세요. 밀가루보다 고운 플러스 파우더로 치료하는 GBT는 스파 같은 상쾌함만 남깁니다. 환자가 먼저 찾는 즐거운 치과가 되어보세요.



믿고 쓰는 프로토콜

GBT 프로토콜을 그대로 적용하면 바로 좋은 예후를 기대할 수 있습니다. 각 단계는 수많은 연구를 통해 증명되었고, 전 세계 저명한 임상가들의 사랑을 받고 있습니다.

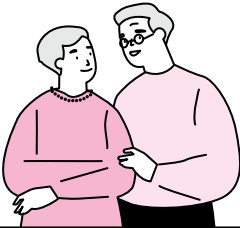
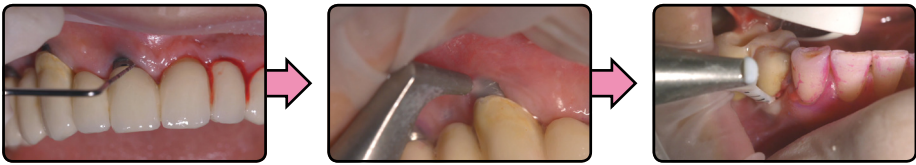
02 GBT Application
GBT 활용법

GBT는 바이오필름에 의해 생기는 구강질환 모두에 적용할 수 있습니다.
대표적인 구강 질환인 임플란트주위염, 치주염, 치아우식을 치료하고 예방합니다.
또한 신경 치료, 교정, 치아 수복 등 다른 치과 치료의 결과도 최대한 보존합니다.
GBT의 다양한 활용법을 만나보세요.

GBT 케이스별 활용 소개

임플란트주위점막염 환자

- 임플란트주위점막염으로 출혈이 있고 치은 퇴축이 발생한 환자입니다.
- 임플란트 주위에 양치질 방법을 꼼꼼히 교육하고 GBT를 시행합니다.
- 치주낭 안쪽까지 깨끗하게 바이오필름을 제거하여 염증을 해소합니다.



교정 환자

- 교정기 주위에 바이오필름이 많이 발견되었습니다.
- 출혈도 확인되어 치은염이 진행되고 있는 것을 확인하였습니다.
- 교정기 주위와 모든 치아 표면의 바이오필름을 제거하여 치은염의 진행을 멈추고 교정 치료가 계획대로 진행될 수 있게 합니다.

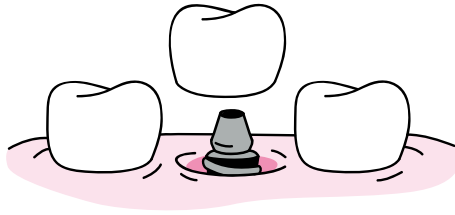


소아 환자

- 바이오필름이 전악에 많이 축적되어 치아 우식의 위험이 높은 환자입니다.
- 홈케어 방법과 식습관 조절을 교육합니다.
- 전체 치아의 바이오필름을 완전히 제거합니다. · 하얀 반점 병소가 발견되어 조기 치료를 시행할 수 있습니다.



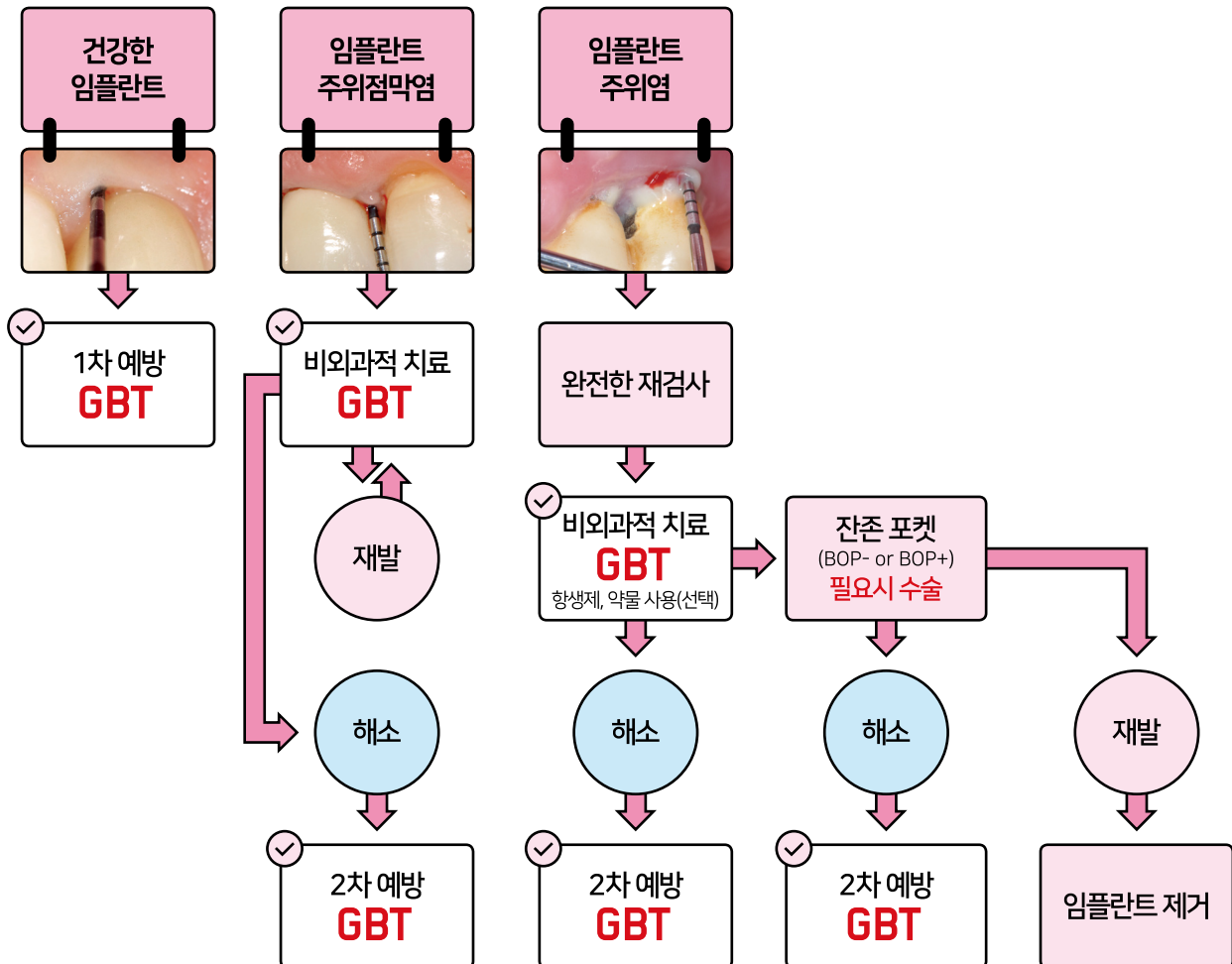
GBT 임플란트 적용법



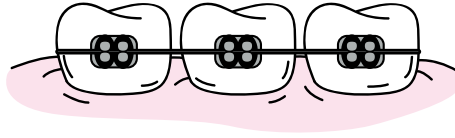
임플란트, 이제는 생존을 싸움!
22%의 임플란트에 **임플란트주위염**이 발생합니다.*
이제 GBT로 빈틈 없이 관리하세요!

*Derks & Tomasi, 2015

임플란트 유지관리 FLOW CHART

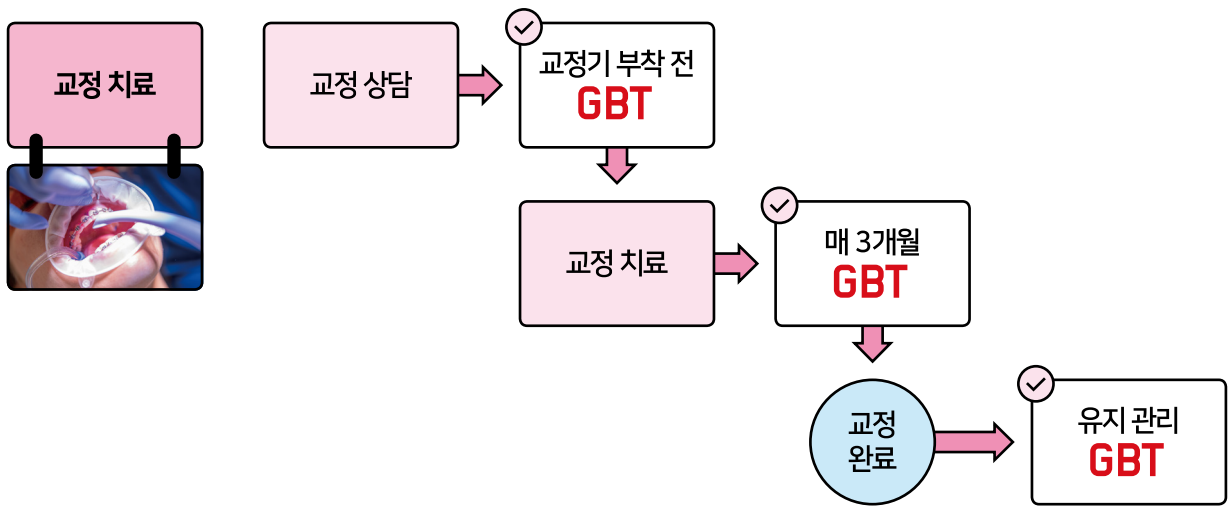


GBT 교정 치료 적용법



교정기 주위 **바이오필름**, 이어서 생기는 **충치**까지
고민이 많으시다고요?
GBT로 깨끗하고 경과 좋은 교정 치료를 시작하세요!

교정 치료 FLOW CHART



이렇게도
활용해보세요!



03

Let's GBT

GBT 시작하기

GBT는 술자의 치료를 쉽고 편하게 합니다. 체어 타임은 줄이고 치료 효과는 높입니다. 부드럽고 상쾌해 환자 만족도 역시 탁월합니다. GBT로 환자가 스스로 찾아오는 치과가 되어보세요.



“예방치과 프로토콜은 GBT를 활용할 때 가장 이상적입니다.”

이준 정오예치과 대표원장

“설측교정치료 시 가장 큰 효과를 보고 있습니다.”

최제원 바노바기 일레븐치과 대표원장



“부드럽고 편안해서 20대 환자들도 정말 좋아해요.”

박경남 엘치과 치과위생사

“저희 아들이 GBT를 먼저 찾아요.”

박선미 연세우일치과병원 치과위생사



“GBT는 구강질환의 원인을 공략합니다.”

김준용 올바른치과 대표원장

“GBT를 통한 환자 홍보 효과가 특특합니다.”

이연종 연세우일치과병원 이사장



환자 만족도가 입증하는 GBT

100%

“치아관리를 열심히 하고 싶어요”
“기존 치아 클리닝보다 좋아요”

98%

“타인에게 권유할 거예요”
“시간이 적절했어요”

94%

“치료가 편안했어요”
“치아가 매끈해졌어요”

“더 빠르고 효과적이에요. 부드러워요. 환상적인 클리닝이에요. 느낌이 좋아요. 훨씬 더 쾌적하고 통증이 덜해요.”
우측 QR코드를 스캔하여 환자 만족도 연구 전문을 확인해보세요.

*ZMK, Year 36, Edition 7-8, July/August



예방 프로그램도 역시 GBT

스케일링의 시대는 끝! GBT로 자연치아와 임플란트를 살리세요.

연간 회원제

치아 및 치주 상태 및 구강 위생 정도에 따라 연간 내원 횟수를 설정합니다.
건강한 사람은 연 2회가 가장 적당하며, 구강 질환이나 위생 정도에 따라 연 4회까지 리콜합니다.
연간 회원으로 관리를 받으면 건강한 치아와 잇몸을 평생 유지할 수 있다는 점을 알려주세요.

프리미엄 스케일링

치아 관리에 관심이 많으나 회원제는 고민하는 환자에게 추천할 수 있습니다.
8단계 GBT 치료를 통해 기존 스케일링과 차별화된 치아 클리닝은 환자에게 연 1회 이상 스케일링의 필요성을 알려줍니다.

워런티 제도

리콜과 홈케어에 준수되면 치료 결과를 일정 기간 보증해 주는 워런티로 활용해보세요.
임플란트나 교정처럼 계속 관리가 필요한 치료에서 환자의 신뢰와 만족을 높이는 지름길이 됩니다.

급여 스케일링을 GBT 체험 기회로



* GBT 전용 장비 : 에어플로우® 프로필락시스 마스터

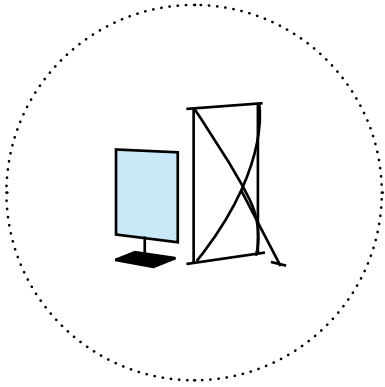
- 연 1회 급여 스케일링을 체험 기회로 활용하신 후 상태에 따라 리콜 주기를 조절하세요.
- 보건복지부령 제283호 [국민건강보험 요양급여의 기준에 관한 규칙] 제9조에 따라 연 1회 보험 스케일링을 받은 환자가 1년 내 다시 예방 목적의 GBT를 받을 경우 **비급여 스케일링**으로 청구할 수 있습니다.

GBT 연간 수익 계산하기

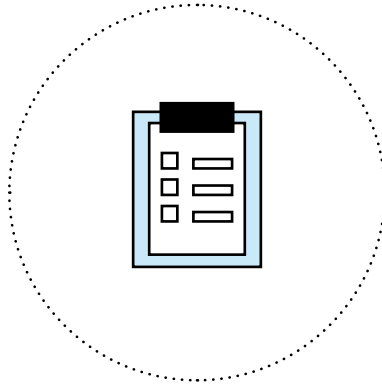
우측 QR코드 혹은 www.gbt-dental.com/cal로 접속하세요.
예상되는 연간 수익을 계산하실 수 있습니다.



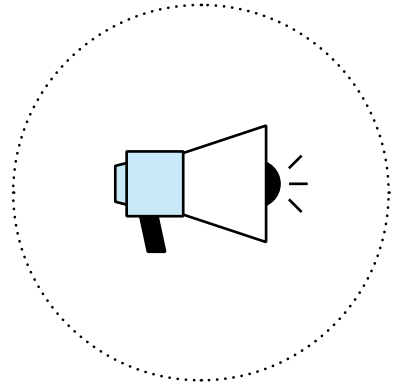
GBT 도입 시 주어지는 혜택



X 배너, 테이블 POP 등
다양한 홍보물을 제공합니다.



GBT 전용 환자 상담 차트를
제공합니다.



GBT 클리닉 인증 서비스 시작 시
우선권을 부여합니다.
(온라인 광고 및 GBT 클리닉 안내 서비스 등)

GBT 데모 신청 방법

전화 신청

(주)신희 080.840.2875

웹사이트 신청

- 1 www.gbt-dental.com/ondemo 혹은
아래 QR코드를 스캔하여 접속합니다.
- 2 간단한 정보를 입력한 후 지금 보내기를 클릭합니다.
- 3 GBT 전문가가 곧 연락을 드립니다.



**BE A GAME CHANGER
WITH GBT**



공식판매원

(주)신흥

www.shinhung.co.kr

080.840.2875

제조원

EMS Electro Medical Systems S.A.

www.ems-dental.com/ko

